

SOUHLASY SPOLUMAJITELŮ

o.p. GOJNÝ

gopny

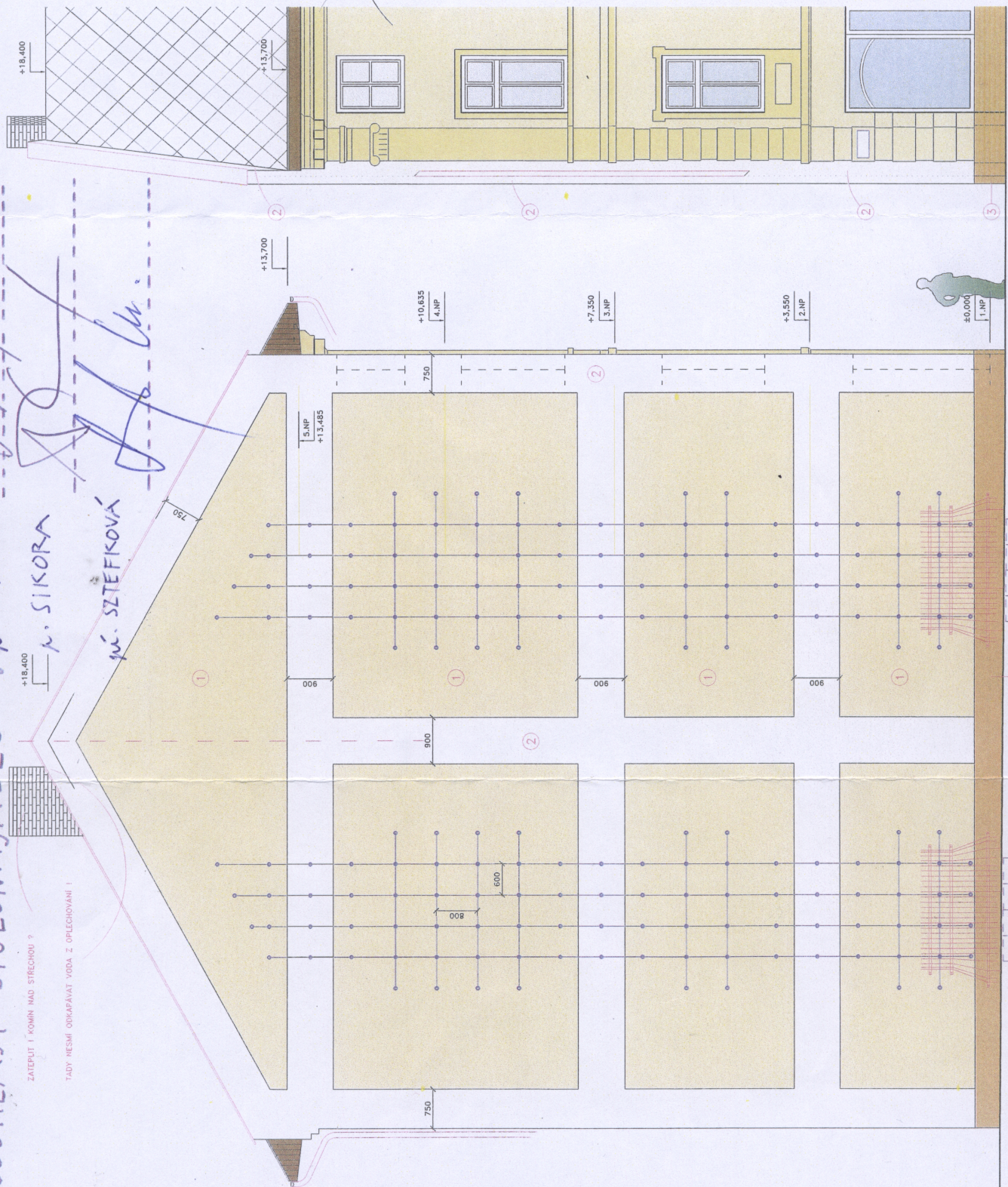
ZATEPUTÍ KOMIN HOD STŘECHOU ?

TADY NESMÍ ODKAPÁVAT VODA Z OPLECHOVÁNÍ !

+18.400

p. SIKORA

p. SZTEFKOVÁ



STÁVAJÍCÍ STAV

NAVŘH

NAVŘH
KONSTRUKCE
PRO POPINAVKY

STÁVAJÍCÍ BARRY DLE VZORNIKU NCS (mezínárodní Natural Color System) – 1950 barevných odstínů:

TMAVŠÍ ŽLUTÁ S 0510-Y20R (str. 23)
SVĚTLEJŠÍ ŽLUTÁ S 0507-Y20R (str. 23)
KERAM. SOKL S 2030-Y30R (str. 35)

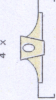
4 x



NAVŘH BAREV DLE VZORNIKU NCS (mezínárodní Natural Color System) – 1950 barevných odstínů:

- 1 S 0507-Y20R (str. 23) SVĚTLEJŠÍ ŽLUTÁ jako stávající světlejší žlutá
- 2 S 0500-N (str. 25) BÍLÁ BUDE ÚPLNĚ HLADKÁ, BEZ ŽRN
- 3 S 2030-Y30R (str. 35) ORANŽOVÁ jako stávající keramický sokl

4 x



STÍTOVÁ FASÁDA SE ZATEPLÍ PŘEBLIŽNĚ 13 cm TLUSTOU VSTŘIKOVU TEPELNÉ IZOLACE A GIMNIE SE. TŘI NAVRŽENÉ BÍLE VODODIŠNÉ PÁSY NA ŠTÍTU JESOU VE VÝŠKÁCH STÁVAJÍCÍCH ŘMSE NA ČELNÍ FASÁDĚ. BUDOU ÚPLNĚ HLADKÉ, BEZ ŽRN.

OPLECHOVÁNÍ NADSTŘEŠNÍ ŽEBRA – TÍŽA PŘÍRODNÍ DEŠŤOVÉ SVODY – TÍŽA PŘÍRODNÍ

KONSTRUKCE PRO POPINAVKY:
KONSTRUKCE BUDE OD CERTIFIKOVANÉHO DODAVATELE. KONSTRUKCE BUDOU VYKONÁVAT VÝKONOVÉ TESTY, MALÝMI ROZSAHÝMI VYKONÁVÁNÍMI. KONSTRUKCE DOČLADLA ZATÍŽENÍ VĚTREM, UNESLA ROSTOUCÍ VÁHU LOUBIČNICE, NETOŠKODILA TEPELNĚ IZOLACI, FASÁDU A LAMKY BUDE 150 mm VÝŠKA MEZI FASÁDOU A LAMKOU BUDE 150 mm VÝŠKA MEZI FASÁDOU A LAMKOU BUDE 150 mm POZINKOVANÝMI KOŠI, ROZMĚRY 2300/2500 mm, VÝŠKA = 1500 mm.
POPINAVKY POROSTOU Z ŽÁROVÉ POZINKOVANÝCH TRUBKOU Ø 100/1500 mm BEZ NÁVĚSŮ. TRUBKY Ø 100/1500 mm BUDE POUŽITO 1500/1500 mm TVORÍCÍ OKAPOVÝ CHODNÍK, CHODNÍK SE ROZŠÍŘÍ O 1 ŘÁDU DLAŽDICE, ABY SE TUDY DÁLŠÍ PROCHÁZEL.

NAVŘH

BAREVNÉ ŘEŠENÍ FASÁDY, NÁMĚSTÍ MINORITŮ 20 V KRNOVĚ

15000

14000

VÝŠKA LOUBIČNICE PŘÍPŘESTĚHO DLE LITERATURY

10.08.2018

Ing.arch. MARCEL KOLARZ, ST. PURKARTICE 152, KRNOV, tel. 604175255

POHLED 1:75